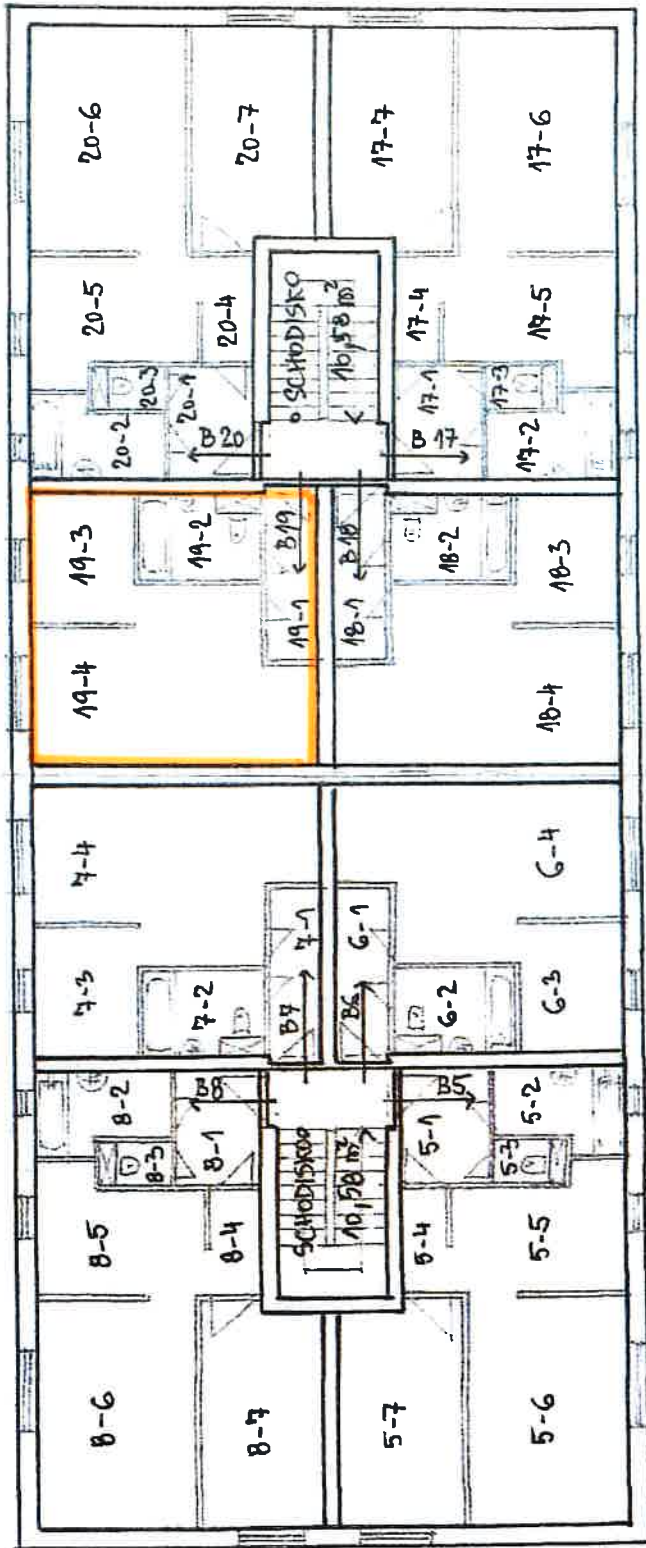


BYTOVÝ DOM č. s. 1244
 Y LIPTOVSKÉJ LÚŽNEJ
 PÔDORYS 2. POSCHODIA



VCHOD č. 2
 2. POSCHODIE

VCHOD č. 1
 2. POSCHODIE

Byt č. 20

20-1 predsieň	4,33 m ²
20-2 kúpeľňa	4,58 m ²
20-3 WC	1,08 m ²
20-4 chodba	2,20 m ²
20-5 kuchyňa	8,80 m ²
20-6 izba	16,01 m ²
20-7 izba	12,10 m ²
0-20 pivničná kobka	2,26 m ²
Spolu	51,36 m ²

Byt č. 19

19-1 predsieň	4,09 m ²
19-2 kúpeľňa s WC	4,17 m ²
19-3 kuchyňa	5,97 m ²
19-4 izba	19,04 m ²
19-5 kuchyňa	33,27 m ²
0-19 pivničná kobka	2,26 m ²
Spolu	35,53 m ²

Byt č. 18

18-1 predsieň	4,09 m ²
18-2 kúpeľňa s WC	4,17 m ²
18-3 kuchyňa	5,97 m ²
18-4 izba	19,04 m ²
18-5 kuchyňa	33,27 m ²
0-18 pivničná kobka	2,26 m ²
Spolu	35,53 m ²

Byt č. 17

17-1 predsieň	4,33 m ²
17-2 kúpeľňa	4,58 m ²
17-3 WC	1,08 m ²
17-4 chodba	2,20 m ²
17-5 kuchyňa	8,80 m ²
17-6 izba	16,01 m ²
17-7 izba	12,10 m ²
0-17 pivničná kobka	2,26 m ²
Spolu	51,36 m ²

Byt č. 8

8-1 predsieň	4,33 m ²
8-2 kúpeľňa	4,58 m ²
8-3 WC	1,08 m ²
8-4 chodba	2,20 m ²
8-5 kuchyňa	8,80 m ²
8-6 izba	16,01 m ²
8-7 izba	12,10 m ²
0-8 pivničná kobka	2,26 m ²
Spolu	51,36 m ²

Byt č. 7

7-1 predsieň	4,09 m ²
7-2 kúpeľňa s WC	4,17 m ²
7-3 kuchyňa	5,97 m ²
7-4 izba	19,04 m ²
7-5 kuchyňa	33,27 m ²
0-7 pivničná kobka	2,26 m ²
Spolu	35,53 m ²

Byt č. 6

6-1 predsieň	4,09 m ²
6-2 kúpeľňa s WC	4,17 m ²
6-3 kuchyňa	5,97 m ²
6-4 izba	19,04 m ²
6-5 kuchyňa	33,27 m ²
0-6 pivničná kobka	2,26 m ²
Spolu	35,53 m ²

Byt č. 5

5-1 predsieň	4,33 m ²
5-2 kúpeľňa	4,58 m ²
5-3 WC	1,08 m ²
5-4 chodba	2,20 m ²
5-5 kuchyňa	8,80 m ²
5-6 izba	16,01 m ²
5-7 izba	12,10 m ²
0-5 pivničná kobka	2,26 m ²
Spolu	51,36 m ²